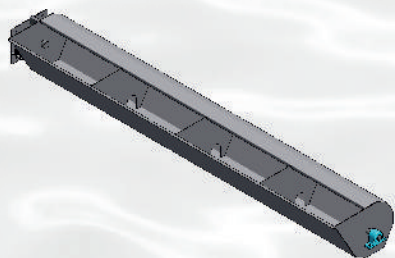




# K&K TECHNOLOGY

AKCIOVÁ SPOLEČNOST

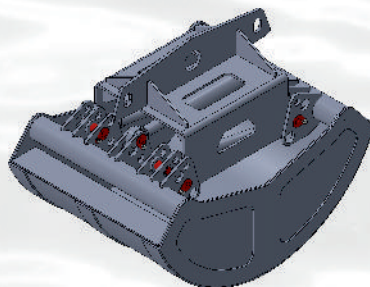
## VÝROBKY PRO ČISTÍRNÝ ODPADNÍCH VOD A BIOPLYNOVÉ STANICE



### VYPLACHOVACÍ KLAPKA

Slouží k vyplachování usazených nečistot z dešťových zdrží.

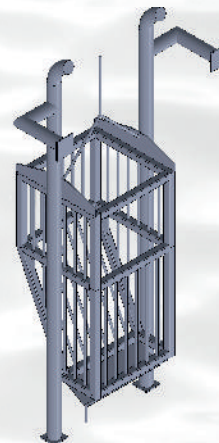
Jmenovitý objem 400 až 1200 l/m,  
šířka nádrže do 6 m.



### HYDRAULICKÝ DRAPÁK

Je určen pro osazení na zařízení pro těžení šterku, písku a kalu.

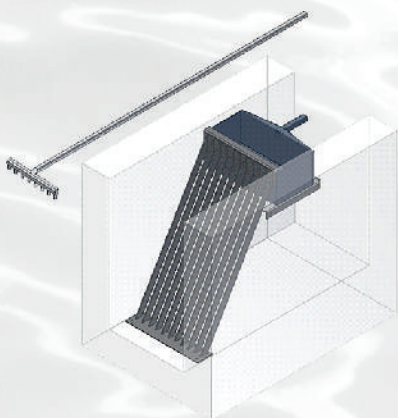
Objem drapáku 50, 100, 300 l.



### ČESLICOVÝ KOŠ

Slouží k zachycení hrubých, pevných nečistot, čímž zabraňuje poničení čerpadel v ČS nebo zamezí zanesení prostoru ČOV hrubými látkami.

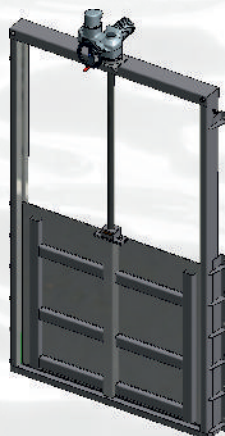
Rozměry dle přání zákazníka.



### ČESLE RUČNĚ STÍRANÉ

Jsou používány do odlehčovacích kanálů nebo obtokových kanálů strojních česlí k zachycení hrubších nečistot v odpadních vodách.

Šířka žlabu 400-2000 mm,  
hloubka žlabu 500 - 3000 mm,  
sklon česlí 35 - 60°,  
šířka průřezu 15, 20, 30, 60, 100 mm



### STAVÍTKO, HRADÍTKO

Uzavírací nebo regulační armatura v otevřených kanálech a k uzavírání otvorů ve stěnách šachet i jimek.

Provedení s ukotvením na stěnu nebo do drážky v kanálu, ruční nebo s elektropohonem. Rozměry a provedení dle přání zákazníka.



### ČISTIČ PŘEPADOVÝCH HRAN SEDIMENTAČNÍCH NÁDRŽÍ

Je určen k odstranění nečistot z přepadových hran ocelových nebo betonových odtokových žlabů v usazovacích a dosazovacích nádržích.

Délka / Ø kartáčů: 110 mm/200mm,  
výkon elektromotorů převodovek (příkon kartáčů): 2 x 0,12 kW,  
230/400V, 50 Hz





# K&K TECHNOLOGY

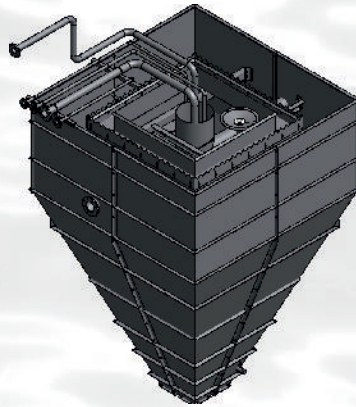
AKCIOVÁ SPOLEČNOST



## NAKLÁPEČÍ ŽLAB PLOVOUCÍCH NEČISTOT

Naklápečí žlab se používá pro odtah plovoucích látek z podélných sedimentačních nádrží. S ručním nebo elektrickým ovládním.

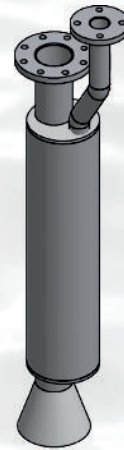
Délka dle požadavku zákazníka.



## VYSTROJENÍ VESTAVNÉ DOSAZOVACÍ NÁDRŽE

Slouží ke gravitační separaci aktivovaného kalu. Je určeno pro malé a střední ČOV.

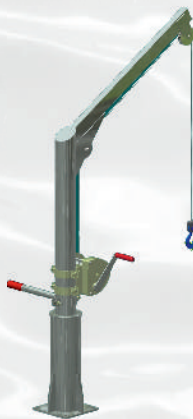
š x d 3,5 x 6 m,  
hloubka nádrže 4,3 - 5 m.



## MAMUTOVÉ ČERPADLO

Slouží k čerpání především kalných kapalin a hydrosměsí. Úspěšně je využíváno pro čerpání hydrosměsí v lapáku písku.

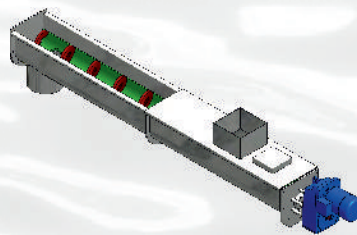
DN 80 až DN 200, čerpání mechanických nečistot až do velikosti částic 8 mm.



## ZDVIHACÍ ZAŘÍZENÍ

Jednoduché zařízení pro zdvihání čerpadel, míchadel, česlicových košů.

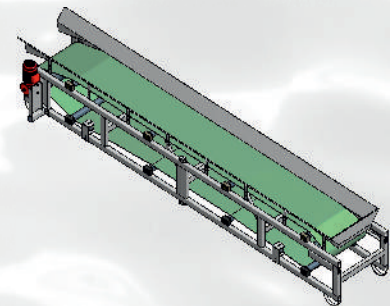
Nosnost až 500 kg.



## ŠNEKOVÝ DOPRAVNÍK

Je určen pro dopravu shrabků, odvodněných kalů a látek podobného charakteru.

Příkon 0,25 - 12 kW,  
jmenovitý průměr žlabu 260 až 600 mm,  
hřídelový šnek délky 1,5 - 6 m,  
bezhřídelový šnek délky 1,5 - 24 m,  
sklon dopravníku 0 až 30°, 90°,  
dopravní množství 0,5 až 16 m<sup>3</sup>/h.



## PÁSOVÝ DOPRAVNÍK

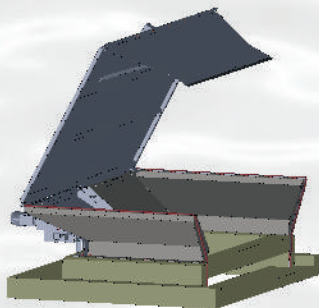
Zařízení určené pro dopravu odvodněných kalů a sypkých hmot podobného charakteru.

Jmenovitá šířka pásu 500, 600 mm,  
sklon 0-20°,  
dopravní množství 0,5 - 3 m<sup>3</sup>/h,  
pohon 0,55 kW až 3 kW, 230/400 V, 50 Hz.

Česká republika:  
K&K TECHNOLOGY a.s.,  
Koldinova 672, 339 01 Klatovy  
tel: +420 376 356 111, e-mail: kk@kk-technology.cz  
<http://www.kk-technology.cz>

Slovenská republika:  
K&K TECHNOLOGY a.s.,  
Nám. SNP 90, 976 13 Slovenská Ľupča  
tel: +421 484 723 100, e-mail: kk@kk-technology.sk  
<http://www.kk-technology.sk>

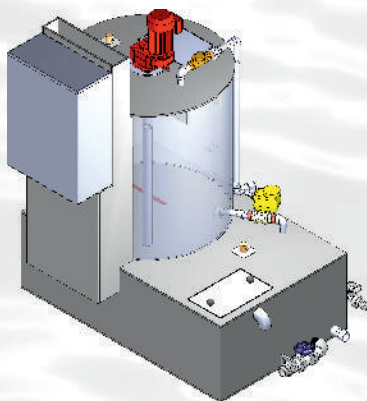




## NÁSYPKA - ZAVÍRACÍ

Umožňuje sklopení substrátů z nákladních aut stropním prostupem přímo do homogenizační nádrže.

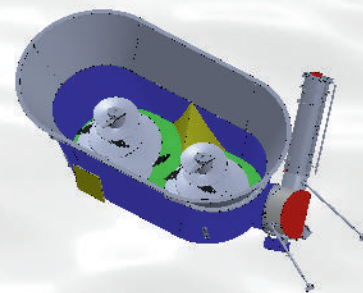
Při zavření zabraňuje šíření pachů z nádrže.



## FLOKULAČNÍ STANICE

Slouží pro přípravu roztoku z práškového nebo tekutého flokulantu v požadované koncentraci.

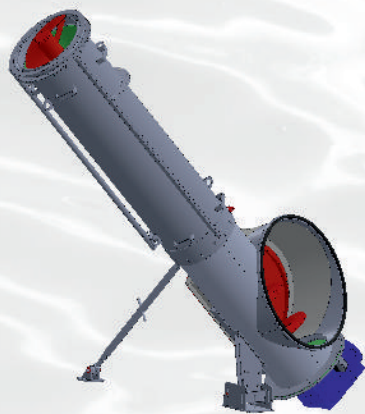
Standardně 1m<sup>3</sup>/h, 2m<sup>3</sup>/h nebo individuálně dle požadavků zákazníka.



## ZÁSOBNÍ DÁVKOVAČ SUBSTRÁTU

Slouží pro příjem, zásobu a míchání pevných substrátů a k jejich přepravě do fermentoru bioplynové stanice.

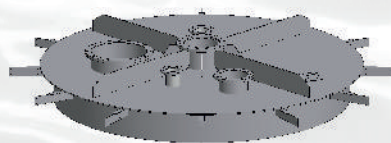
Objem vany 32 m<sup>3</sup>. Provádíme i generální opravy jiných výrobců.



## DOPRAVNÍK -DÁVKOVAČ

Slouží pro přepravu promíchaného substrátu z vany dávkovače do fermentoru BPS.

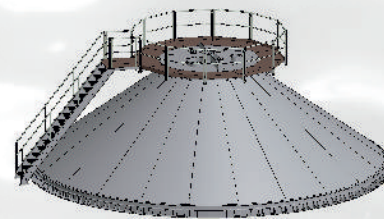
Vyrábíme dle dispozičního řešení BPS.



## OCELOVÉ VÍKO VYHNÍVACÍ NÁDRŽE

Je používáno na vyhnívacích nádržích ČOV pro uzavření vrchlíku vyhnívací nádrže.

Rozměry dle požadavku zákazníka. Součástí víka může být i ohoz.



## OCELOVÝ VRCHLÍK VYHNÍVACÍ NÁDRŽE

Je jednoduchým řešením pro plynotěsné zakrytí horní části vyhnívací nádrže.

Rozměry dle požadavku zákazníka. Součástí vrchlíku může být i schodiště.





# K&K TECHNOLOGY

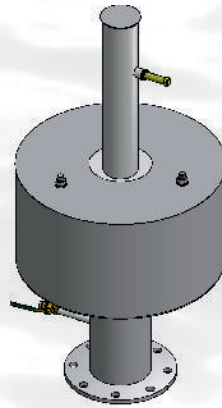
AKCIOVÁ SPOLEČNOST



## MÍCHADLO

Míchadlo s dlouhou hřídelí se používá pro míchání a homogenizování obsahu fermentoru bioplynových stanic.

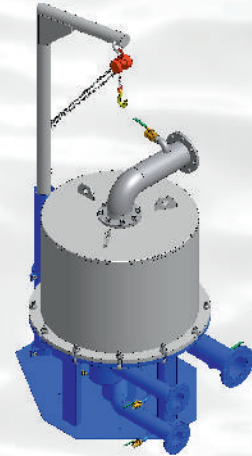
Výkonová řada míchadel: 15 KW, 18,5 KW, 22 KW,  
délka hřídele dle rozměru fermentoru.



## MECHANICKÁ POJISTKA VYHNIVACÍ NÁDRŽE

Je spolehlivou ochranou vyhnivací nádrže proti nadměrnému přetlaku vyvozenému náhlým "vypěněním" obsahu VN.

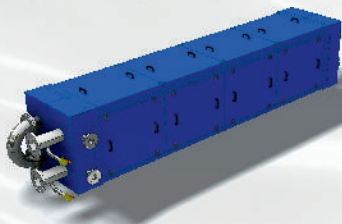
DN 150, DN 200,  
max. otevírací přetlak 7 kPa



## ŠROUBOVICOVÝ VÝMĚNÍK

Zajišťuje nepřímý ohřev směsného kalu teplou vodou a udržování procesní teploty při anaerobní stabilizaci kalů ve vyhnivacích nádržích.

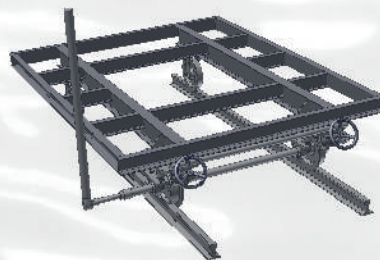
Teplosměnná plocha: 6, 12, 18, 26 m<sup>2</sup>



## TRUBKOVÝ TEPELNÝ VÝMĚNÍK

Zajišťuje nepřímý ohřev směsného kalu teplou vodou a udržování procesní teploty při anaerobní stabilizaci kalů ve vyhnivacích nádržích.

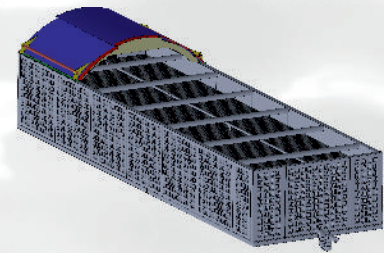
Teplosměnná plocha 8, 16, 24 m<sup>2</sup>.  
Další parametry dle přání zákazníka.



## KOLEJOVÝ VOZÍK

Slouží k manipulaci s kontejnery po kolejové dráze.

Provedení dle typu kontejneru a požadavku na pohon.



## DEZODORIZAČNÍ - FILTR

Slouží k biologickému snížení pachových emisí při odvětrání budov a procesů, ve kterých vzniká organické znečištění vzduchu.

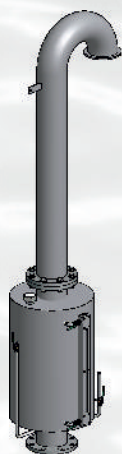
Velikost podle technologického výpočtu.

### Česká republika:

K&K TECHNOLOGY a.s.,  
Koldinova 672, 339 01 Klatovy  
tel: +420 376 356 111, e-mail: kk@kk-technology.cz  
<http://www.kk-technology.cz>

### Slovenská republika:

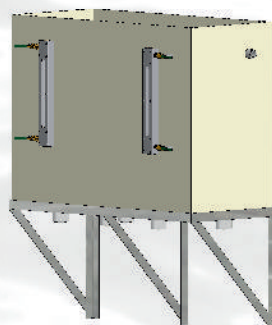
K&K TECHNOLOGY a.s.,  
Nám. SNP 90, 976 13 Slovenská Ľupča  
tel: +421 484 723 100, e-mail: kk@kk-technology.sk  
<http://www.kk-technology.sk>



## KAPALINOVÁ POJISTKA

Je určena k jistění plynového prostoru vyhnivacích nádrží a plynojemů ČOV. Chrání zařízení, na které je osazena, před nepřipustným přetlakem a podtlakem.

DN 80 až DN 200,  
max. provoz. přetlak 2,5 kPa,  
provozní teplota -25 až +50 °C



## ZÁSObNÍK VODY

Slouží jako zásoba vody pro vodní uzávěr s objemem uzavírací kapaliny do 120l.

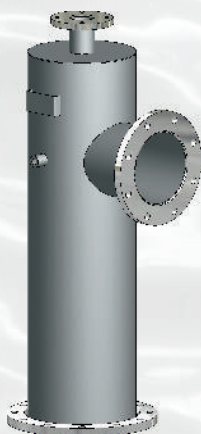
plastová nádrž 1x165 l nebo 2x165 l,  
konzola nerez



## VODNÍ UzÁVĚŘ

Je bezpečnostním prvkem pro plynové hospodářství. Slouží k plynotěsnému uzavření plynových potrubí v nebezpečných situacích, dle ČSN 75 6415.

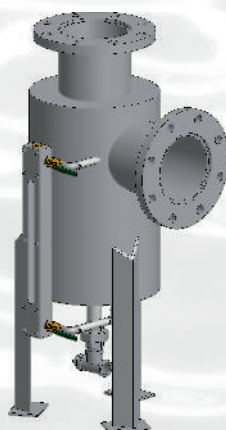
DN 100 až DN 250,  
provedení přímé nebo rohové,  
max. provoz. přetlak 2,5 kPa.



## JÍMAČ BIOPLYNU

Zařízení pro spolehlivé jímání bioplynu na víku vyhnivací nádrže nebo fermentoru.

Max. provoz. přetlak 4,9 kPa



## ODVODŇOVAČ

Slouží ke shromažďování kondenzátu z bioplynu, který vzniká při srážení vodní páry na chladných stěnách potrubí.

DN 80-200,  
provedení přímé nebo rohové,  
max. provozní přetlak 4,9 kPa  
pro ruční nebo automatické vypouštění

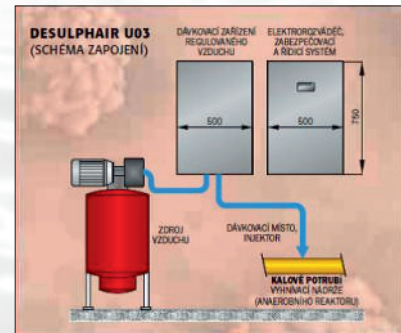
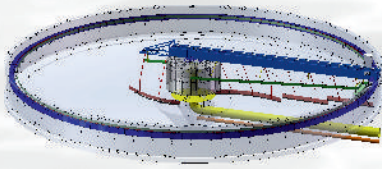


## ZAŘÍZENÍ PRO LIKVIDACI BIOPLYNU

Je určeno ke spalování zbytkového bioplynu.

provedení do 110 m<sup>3</sup>/h a do 260 m<sup>3</sup>/h,  
provozní přetlak 1,5 - 4,9 kPa,  
výkon zařízení 650 resp. 1560 kW při  
přetlaku 2kPa





## VYSTROJENÍ KRUHOVÝCH SEDIMENTAČNÍCH NÁDRŽÍ

Technologické zařízení usazovacích a dosazovacích nádrží pro gravitační separaci primárního, resp. aktivovaného kalu od odpadní vody. Provedení s pojezdovým mostem nebo s řetězovým shrabovacím systémem.

Průměr nádrže až 45 m.

Předností provedení s ponořeným řetězovým shrabovacím systémem je zejména v zimě, že nemá žádné nadzemní pohyblivé části.

## VYSTROJENÍ PODÉLNÝCH SEDIMENTAČNÍCH NÁDRŽÍ

Technologické zařízení usazovacích a dosazovacích nádrží pro gravitační separaci primárního, resp. aktivovaného kalu od odpadní vody. Provedení s pojezdovým mostem nebo s řetězovým shrabovacím systémem.

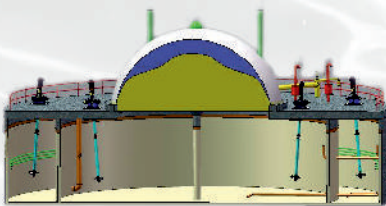
Šířka nádrže až 12 m.

Předností provedení s řetězovým shrabovacím systémem je, že nemá žádné nadzemní pohyblivé části a shrabování je zcela rovnoměrné.

## ODSIŘOVACÍ ZAŘÍZENÍ BIOPLYNU

Je určeno k biologickému odstraňování sulfanu  $H_2S$  z bioplynu přímo při anaerobní fermentaci substrátů ve vyhnivací nádrži nebo fermentoru.

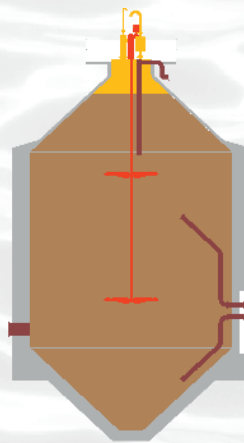
Investičně a provozně nenáročné, bezobslužné, spolehlivé.



## VYHNIVACÍ NÁDRŽ S PONORMÝMI MÍCHADLY

Nízká nádrž s plochým dnem pro anaerobní stabilizaci čistírenských kalů. Míchání je prováděno ponornými míchadly. Ohřev vnějším výměníkem nebo vnitřním topným hadem.

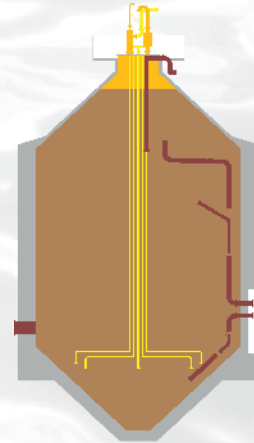
Jedná se o nejnovější provedení vyhnivacích nádrží. Nízké nádrže jsou investičně nenáročné, poloha míchadel nastavitelná, nejsou problémy s pěněním.



## VYHNIVACÍ NÁDRŽ S POMALOBĚŽ. MÍCHADLEM

Slouží k anaerobní stabilizaci čistírenských kalů. Míchání je prováděno velkolistým pomaloběžným míchadlem.

Jedná se o energeticky nejúspornější míchání. Snižuje pěnivost kalu.



## VYHNIVACÍ NÁDRŽ S PROPLYŇOVÁNÍM

Míchání kalu je prováděno pneumaticky pomocí stlačeného kalového plynu, který se přivádí do několika míst ke dnu nádrže. Ohřev kalu vnějším výměníkem.

Cirkulaci kalového plynu se zvyšuje koncentrace metanu i jeho celková produkce.

### Česká republika:

K&K TECHNOLOGY a.s.,  
Koldinova 672, 339 01 Klatovy  
tel: +420 376 356 111, e-mail: kk@kk-technology.cz  
<http://www.kk-technology.cz>

### Slovenská republika:

K&K TECHNOLOGY a.s.,  
Nám. SNP 90, 976 13 Slovenská Ľupča  
tel: +421 484 723 100, e-mail: kk@kk-technology.sk  
<http://www.kk-technology.sk>