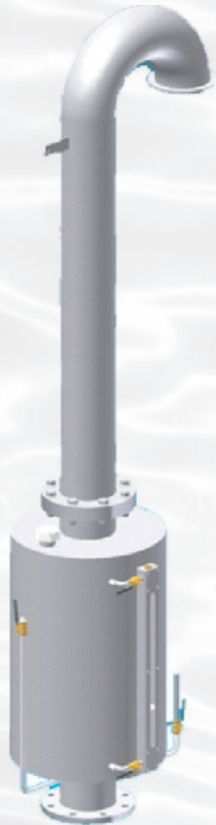


KAPALINOVÁ POJISTKA



POUŽITÍ

Kapalinová pojistka je určena k jistění plynového prostoru vyhnívacích nádrží čistíren odpadních vod. Je určena k instalaci na víko nádrže v rámci plynového hospodářství ve smyslu normy ČSN 75 64 15.

Chrání zařízení, na kterém je osazena, na předem definovaný přetlak, který je nutné stanovit při objednání.

POPIS A FUNKCE

Funkce kapalinové pojistky je zcela samočinná. Pojistka je vybavena stavoznakem, kohouty k vypouštění a seřizování a kohoutem pro odběr vzorků nebo připojení u manometru.

Jako zvláštní výbavu je možné pojistku opatřit kapacitními snímači pro přenos stavu provozní kapaliny v tělesu pojistky do řídicího systému čistírny odpadních vod.

PŘEDNOSTI KAPALINOVÉ POJISTKY

- jednoduché a spolehlivé řešení ochrany vyhnívací nádrže před nadměrným přetlakem a podtlakem bioplynu
- samočinná funkce
- vizuální kontrola úrovně provozní kapaliny pomocí stavoznaku
- možnost signalizace úrovně hladiny provozní kapaliny prostřednictvím kapacitního čidla
- snadná údržba
- jednoduchá obsluha

POKYNY PRO MONTÁŽ

Před montáží je třeba pojistku vybalit a očistit těsnící plochy. Montáž kapalinové pojistky se provádí na připravené přírubové hrdlo. Po provedení montáže na přípojovací přírubu se provede montáž odfuku (odfuk je přepravován odděleně). Po montáži je nutné provést kontrolu těsnosti přírubového spoje.

Uvedení kapalinové pojistky do provozu se provádí podle průvodní technické dokumentace, která je součástí dodávky kapalinové pojistky.

Před kapalinovou pojistku se doporučuje osadit uzavírací armaturu uzamykatelnou v otevřené poloze.

Montáž pojistky může provádět pouze oprávněná organizace ve smyslu vyhlášky č. 250/2021 Sb.

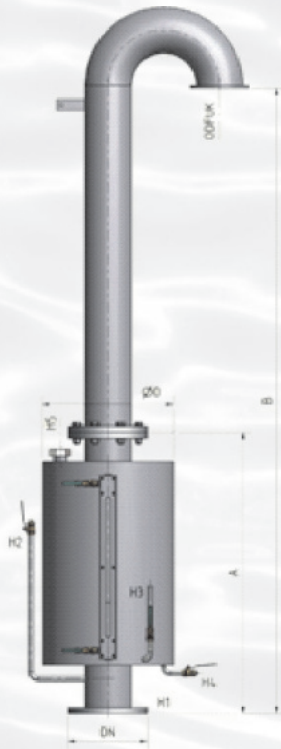
ÚDAJE PRO OBJEDNÁNÍ

Provozní přetlak - požadavek na materiálové provedení přírub (N2 nebo N3)

KAPALINOVÁ POJISTKA DN 150 N2, provozní přetlak 2,5 kPa.

Podle přání zákazníka je možné přizpůsobit jakýkoliv parametr zařízení a dodat atypické řešení.

KAPALINOVÁ POJISTKA



TECHNICKÉ PARAMETRY

Typové označení: **Kapalinová pojistka DN 150 - N2, N3**

Medium: BIOPLYN

Max. provozní přetlak: 2,7 kPa

Provozní náplň: nemrznoucí kapalina

Provozní teplota: -25 až +50°C

Povrchová úprava: mořeno

Materiálové provedení: uhlíková nebo nerezová ocel

Připojovací příruby N2, N3: točivé nebo přivařovací

ROZMĚRY KAPALINOVÉ POJISTKY

| | Prvek | DN 80 | DN 150 | DN 200 |
|------------------|---|----------|-----------|-----------|
| H1 | Připojovací hrdlo | DN 80/10 | DN 150/10 | DN 200/10 |
| H2 | Vzorky / U manometr | DN 10 | DN 10 | DN 10 |
| H3 | Přepad pro nastavení | DN 10 | DN10 | DN 10 |
| H4 | Vypouštění | DN 20 | DN 20 | DN 10 |
| H5 | Plnicí hrdlo | DN 40 | DN 40 | DN 40 |
| A | Výška pojistky | 1100 | 1160 | 1180 |
| B | Výška po vyústění odvodu | 2120 | 2450 | 2450 |
| Ø D | Průměr pojistky | 266 | 473 | 625 |
| Q _{max} | Max. průtok plynu (m ³ /hod) | 100 | 350 | 550 |