

PRŮMYSLOVÁ AUTOMATIZACE

Tvorba programů pro řízení a monitorování technologických celků, jak v rámci kompletních technologických dodávek, tak i dodávky řízení samostatně. Servis programového vybavení strojů a technologií ve všech odvětvích průmyslu.

Předmětem naší činnosti je:

- tvorba programů pro ovládání technologických celků (především v oblastech čištění a úpravy vod, bioplynových stanic)
- programové vybavení operátorských panelů pro místní ovládání technologie
- vizualizace technologických celků na počítači, včetně archivace provozních dat, alarmů, zásahů obsluhy
- nadstavbové zpracování archivovaných dat (automatické generování provozních deníků)
- vybavení dispečinků pro monitoring technologií, včetně řešení přenosu dat (GSM/GPRS, rádiový přenos)
- dodávka, programové vybavení a kompletní servis řídicích systémů pro průmyslové aplikace v oblasti strojírenství (řízení pecí), teplárenství a energetiky (řízení kotlů), potravinářské výroby (balicí stroje) a dalších oblastech
- kompletní realizace dodávek (od projektu, přes výrobu rozváděčů, montáž elektro až po odladění programu)
- servis širokého spektra řídicích systémů pro průmyslové podniky (Schneider, Siemens, Allen-Bradley, SAIA, GE Fanuc, ...)

Programové vybavení a řídicí systémy:

- využíváme řídicí systémy špičkových firem (Schneider, Siemens, Allen-Bradley), od malých systémů (Twido, Micrologix, S7-200), přes střední (M340, CompactLogix, S7-300) až po velké (Premium, Quantum, ControlLogix)
- disponujeme nejnovějším programovým vybavením pro programování řídicích systémů (jsme systémový integrátor firem Schneider Electric a Allen-Bradley)
- pracujeme s ověřenými SCADA systémy pro vizualizaci (Cimplicity, Vijeo Citect, Promotic) se zajištěnou technickou podporou dodavatelských firem (jsme systémový integrátor firem Microsys - vizualizace Promotic, Schneider Electric - vizualizace Vijeo Citect)
- vyvíjíme vlastní nadstavbové programy pro zpracování archivovaných dat na základě dlouholetých zkušeností z provozu ČOV (programováno v Borland Delphi)

Vybrané reference:

Vodárenství (čištění odpadních vod a úpravy vody):

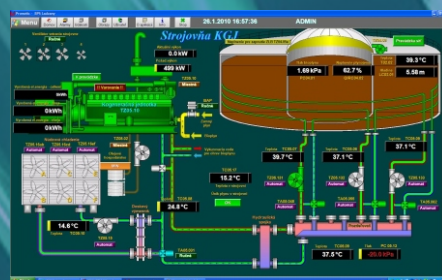
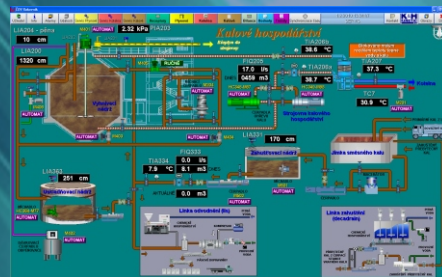
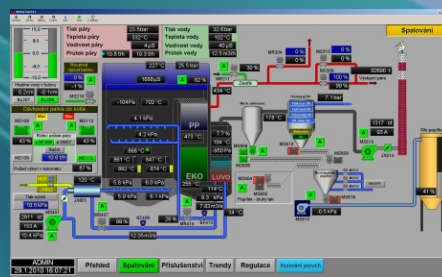
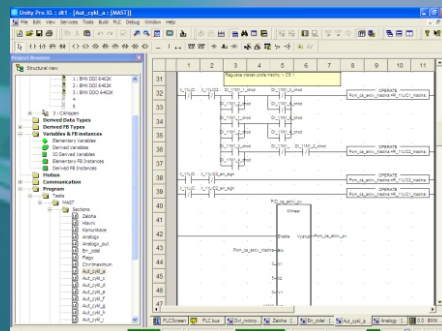
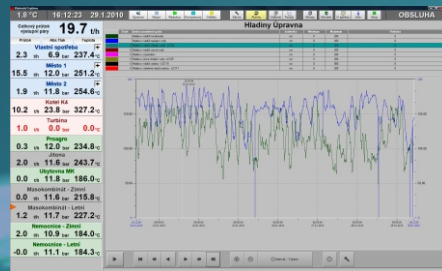
- kompletní řízení a vizualizace ČOV Varnsdorf, ČOV Jirkov, ČOV Hodonín, ČOV Benešov, ČOV Šala, ČOV Liptovský Mikuláš
- řízení a vizualizace kalového hospodářství ČOV Rakovník
- řízení kalového hospodářství ČOV Havlíčkův Brod
- řízení plynového hospodářství, zahuštění a odvodnění ČOV Vrchlabí
- kompletní řízení a vizualizace ÚV Důbrava

Bioplynové stanice

- řízení a vizualizace BPS Vysoká, BPS Hurbanovo, BPS Ladzany, BPS Hontianské Moravce

Průmyslové aplikace

- řízení a vizualizace hybridního uhelného kotle a chemické úpravy vody Teplárny Klatovy
- řízení balicích strojů a linií firmy WRIGLEY Confections ČR
- smluvně zajišťujeme servis pro firmu Schneider Electric



Česká republika: K&H KINETIC a.s., Zlatnická 33, 339 01 Klatovy
tel.: +420 376 356 111, fax: +420 376 322 771, e-mail: khk@kh-kinetic.cz, http://www.kh-kinetic.cz

Slovenská republika: K&H KINETIC a.s., nám. SNP 90, 976 13 Slovenská Ľupča
tel.: +421 48 47231 00, fax: +421 48 47231 88, e-mail: khks@kh-kinetic.sk

